

Set Up Your Computer First

A - Configurer l'ordinateur | Den Computer zuerst einrichten



1

NOTE: If you ordered the Microsoft® Windows® XP Media Center Edition operating system, connect the components as described in the Media Center setup instructions that came with your computer.

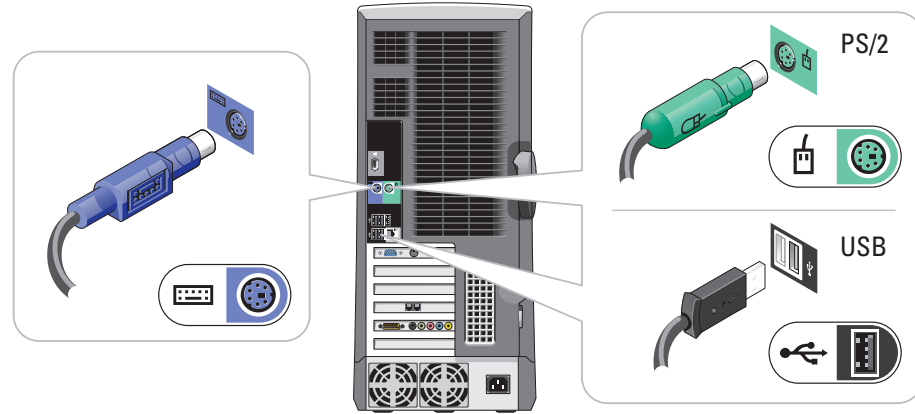
REMARQUE: Si vous avez commandé le système d'exploitation Microsoft® Windows® XP Edition Media Center, connectez les composants conformément aux instructions d'installation Media Center accompagnant votre ordinateur.

HINWEIS: Wenn Sie das Betriebssystem Microsoft® Windows® XP Media Center Edition bestellt haben, schließen Sie die Komponenten wie in den Media Center-Setup-Anweisungen beschrieben an, die im Lieferumfang des Computers enthalten sind.

Connect a keyboard and a mouse.

Connectez un clavier et une souris.

Schließen Sie eine Tastatur und eine Maus an.



CAUTION:

Before you set up and operate your Dell™ computer, read and follow the safety instructions in your Product Information Guide.

PRÉCAUTION :

Avant de configurer et d'utiliser votre ordinateur Dell™, lisez attentivement les instructions dans le Guide d'information sur le produit.

WARNUNG:

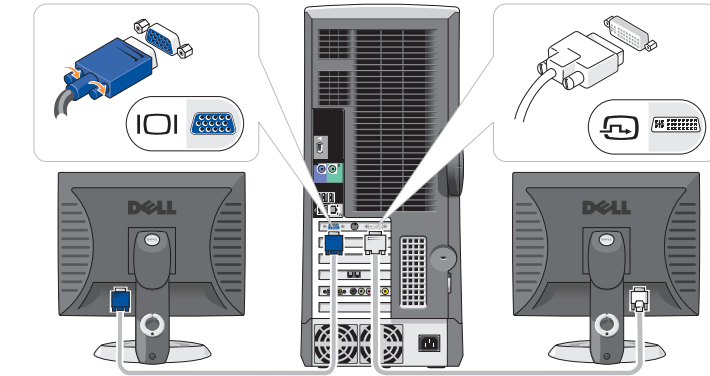
Bevor Sie den Computer von Dell™ einrichten und in Betrieb nehmen, lesen und befolgen Sie unbedingt die Sicherheitshinweise im Produktinformationshandbuch.

2

NOTE: If you purchased a Dell TV and would like to use it as your monitor, see the setup instructions that came with the TV.

REMARQUE: Si vous avez acheté un téléviseur Dell et souhaitez l'utiliser en tant que moniteur, reportez-vous aux instructions d'installation fournies avec votre téléviseur.

HINWEIS: Wenn Sie ein Fernsehgerät von Dell erworben haben und es als Monitor verwenden möchten, finden Sie entsprechende Informationen in den mit dem Fernsehgerät gelieferten Setup-Anweisungen.



Connect one monitor.

If your monitor has a DVI connector, plug it into the DVI connector (white) on the computer. If your monitor has a VGA connector, plug it into the VGA connector (blue) on the computer. If your monitor has both a DVI and a VGA connector, plug only the DVI connector into the computer.

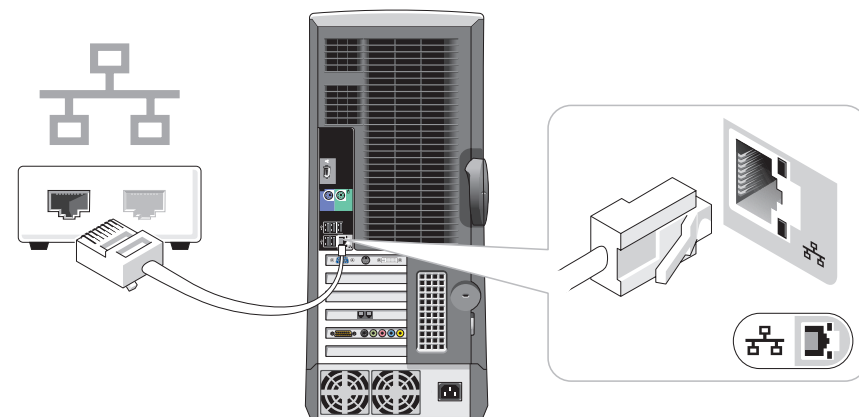
Connectez un moniteur.

Si votre moniteur est équipé d'un connecteur DVI, reliez-le au connecteur DVI de l'ordinateur. Si votre moniteur est équipé d'un connecteur VGA, reliez-le au connecteur VGA de l'ordinateur. Si votre moniteur est équipé à la fois d'un connecteur DVI et d'un connecteur VGA, reliez uniquement le connecteur DVI à l'ordinateur.

Schließen Sie einen Monitor an.

Wenn Ihr Monitor über einen DVI-Anschluss verfügt, verbinden Sie diesen mit dem (weißen) DVI-Anschluss des Computers. Wenn Ihr Monitor über einen VGA-Anschluss verfügt, verbinden Sie ihn mit dem (blauen) VGA-Anschluss des Computers. Verfügt Ihr Monitor sowohl über einen DVI- als auch über einen VGA-Anschluss verfügt, verbinden Sie nur den DVI-Anschluss mit dem Computer.

3



If you have a network device, connect a network cable (not included) to the network connector.

Si vous disposez d'un périphérique réseau, raccordez un câble réseau (non fourni) au connecteur réseau.

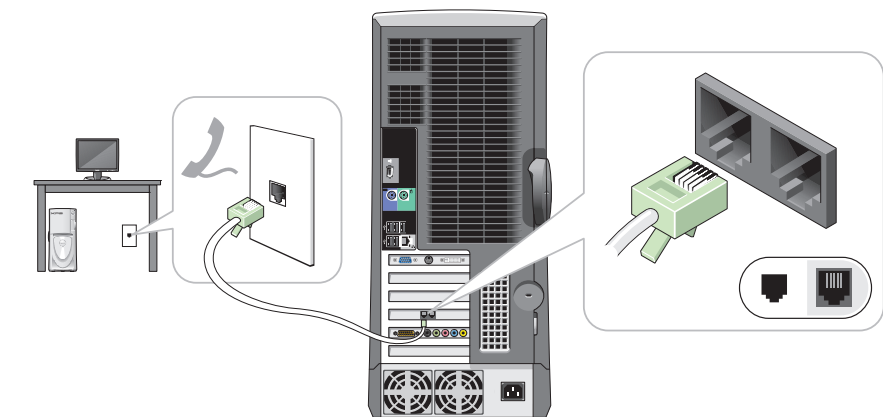
Wenn Sie über ein Netzwerkgerät verfügen, verbinden Sie das Netzwerkkabel (nicht im Lieferumfang enthalten) mit dem Netzwerkanschluss.

4

NOTE: Not all modems have two connectors.

REMARQUE: Tous les modems ne sont pas équipés de deux connecteurs.

HINWEIS: Nicht alle Modems haben zwei Anschlüsse.

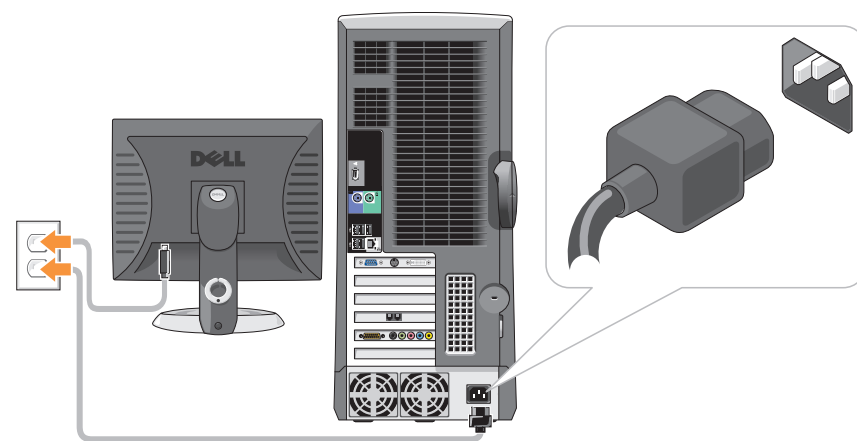


If you have a modem, connect a telephone cable to either of the modem connectors. Do not connect the telephone cable to the network connector.

Si vous disposez d'un modem, raccordez le câble téléphonique à l'un des connecteurs du modem. Ne raccordez pas le câble téléphonique au connecteur réseau.

Wenn Sie ein Modem besitzen, schließen Sie an einem der Modemanschlüsse ein Telefonkabel an. Verbinden Sie das Telefonkabel nicht mit dem Netzwerkanschluss.

5



Connect the computer and monitor to electrical outlets.

Raccordez l'ordinateur et le moniteur à des prises électriques.

Schließen Sie den Computer und den Monitor an Steckdosen an.

6



Turn on the computer and monitor.

Allumez l'ordinateur et le moniteur.

Schalten Sie den Computer und den Monitor ein.



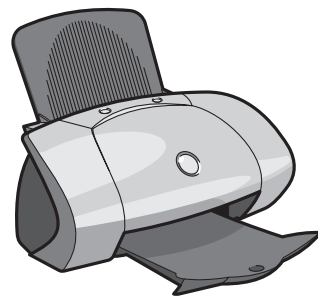
0W7879A00

www.dell.com | support.dell.com



Set Up Other Devices Last

B - Configurer les autres périphériques | Andere Geräte zuletzt einrichten



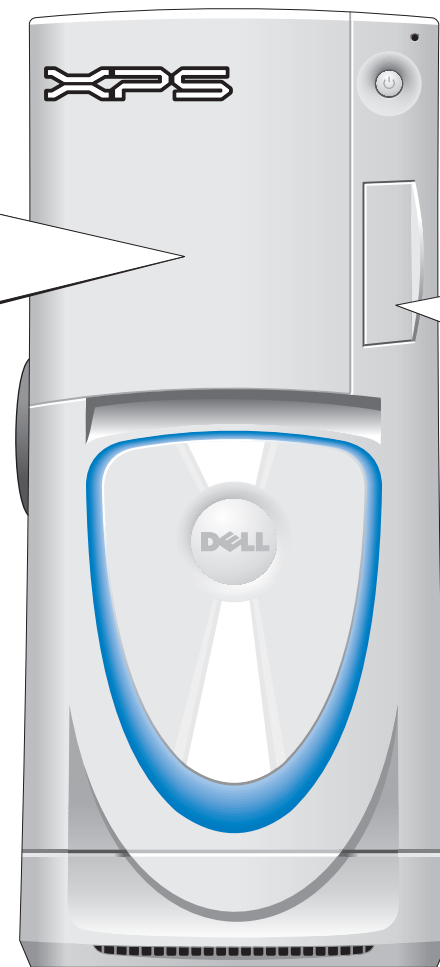
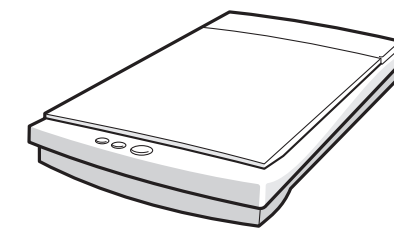
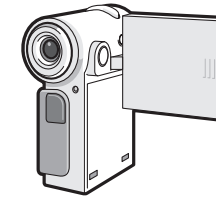
Connect other devices according to their documentation.



Branchez les autres périphériques en suivant les instructions fournies dans leur documentation.



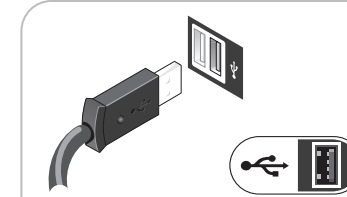
Schließen Sie andere Geräte laut ihrer Dokumentation an.



microphone connector
connecteur de microphone
Mikrofonanschluss

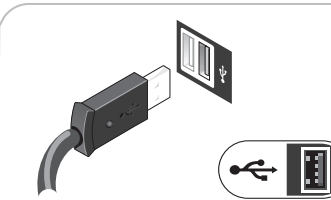


headphone connector
connecteur du casque
Kopfhöreranschluss



USB 2.0 connectors (5)
connecteurs USB 2.0 (5)
USB 2.0-Anschlüsse (5)

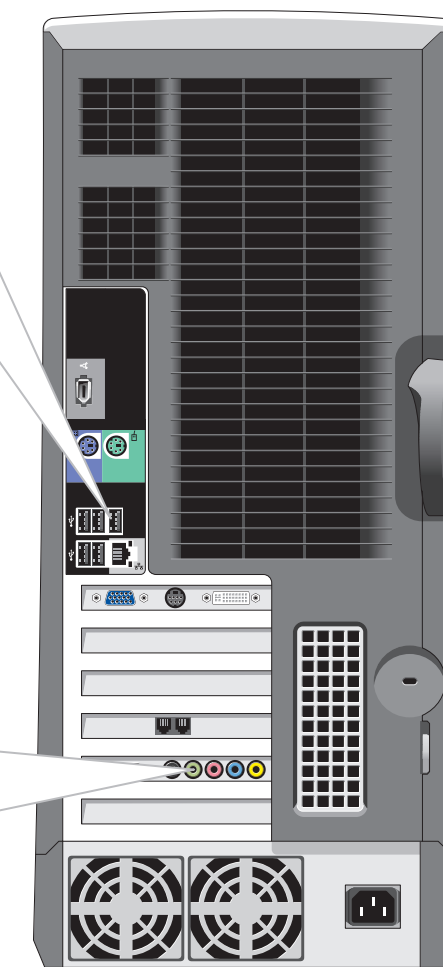
IEEE 1394 connector
connecteur IEEE 1394
IEEE 1394-Anschluss



USB 2.0 connectors (2)
connecteurs USB 2.0 (2)
USB 2.0-Anschlüsse (2)



speaker connectors
connecteurs de haut-parleurs
Lautsprecheranschlüsse



Help and Support

Aide et support | Hilfe und Support



See your *Owner's Manual* for additional setup instructions, including how to connect a printer.

Support and educational tools are available on the Dell Support website at support.dell.com.

For additional information about your computer, click the **Start** button and click **Help and Support**.

For help with the Windows operating system, click **Microsoft Windows XP Tips**.

Reportez-vous au *Manuel du propriétaire* pour obtenir plus d'informations sur l'installation, notamment pour savoir comment connecter une imprimante.

Des outils de formations et d'assistance sont disponibles sur le site de support technique de Dell à l'adresse support.dell.com.

Pour plus d'informations sur votre ordinateur, cliquez sur le bouton **Démarrer**, puis sur **Help and Support (Aide et support)**.

Pour obtenir de l'aide sur le système d'exploitation Windows, cliquez sur **Microsoft Windows XP Tips (Conseils sur Microsoft Windows XP)**.

Weitere Setup-Anweisungen, z. B. für das Anschließen eines Druckers, finden Sie im *Benutzerhandbuch*.

Supportinformationen und Lernprogramme stehen auf der Support-Website von Dell unter support.dell.com zur Verfügung.

Weitere Informationen zum Computer erhalten Sie, wenn Sie auf die Schaltfläche **Start** und anschließend auf **Help and Support (Hilfe und Support)** klicken.

Um Hilfe zum Windows-Betriebssystem zu erhalten, klicken Sie auf **Microsoft Windows XP Tips (Microsoft Windows XP-Tips)**.

Information in this document is subject to change without notice.
© 2005 Dell Inc. All rights reserved.

Reproduction in any manner whatsoever without the written permission of Dell Inc. is strictly forbidden.

Dell and the DELL logo are trademarks of Dell Inc.; Microsoft and Windows are registered trademarks of Microsoft Corporation. Dell disclaims proprietary interest in the marks and names of others.

Mars 2005

Les informations contenues dans ce document sont sujettes à modification sans préavis.
© 2005 Dell Inc. Tous droits réservés.

Toute reproduction sous quelque forme que ce soit sans l'autorisation écrite de Dell Inc. est strictement interdite.

Dell et le logo DELL sont des marques de Dell Inc.; Microsoft et Windows sont des marques déposées de Microsoft Corporation. Dell dénie tout intérêt propriétaire aux marques et aux noms commerciaux autres que les siens.

Mars 2005

Irrtümer und technische Änderungen vorbehalten.
© 2005 Dell Inc. Alle Rechte vorbehalten.

Nachdrucke jeglicher Art ohne die vorherige schriftliche Genehmigung von Dell Inc. sind strengstens untersagt.

Dell und das DELL-Logo sind Marken von Dell Inc.; Microsoft und Windows sind eingetragene Marken der Microsoft Corporation. Dell verzichtet auf alle Besitzrechte an Marken und Handelsbezeichnungen, die nicht ihr Eigentum sind.

März 2005



Printed in Ireland.
Imprimé en Irlande.
Gedruckt in Irland.